

## 9 SpEctacles

Scenoconcept propose des spectacles de cinéma-théâtral à destination du public enfants, des écoles maternelles et accueils de loisirs, mais aussi des familles . Au mois de décembre, plusieurs spectacles de Noël sont au programme pour un moment exceptionnel. Nos spectacles pour tous publics s'intègrent au programme d'évènements.

Les spectacles éducatifs



Les spectacles de Noël



Les spectacles tous publics





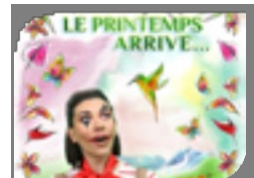
## 9.1 Les spectacles éducatifs

**Le cinéma théâtral** : un concept original où le public passe du réel à l'imaginaire. Le héros emmène les enfants dans de folles aventures, à la rencontre de nombreux personnages. Le public participe individuellement ou collectivement tout au long du spectacle.



### Le Printemps arrive

Le peintre Bastide a perdu son imagination. Lorsque le clown Jango sort de sa toile, tout change dans son atelier. Une folle aventure pour découvrir comment le Printemps est fêté sur les autres continents.



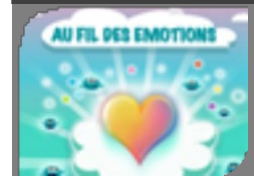
### L'arbre des 5 sens

Suivez l'aventure de Bip, Bop et Loulou dans le labyrinthe du sens interdit. Ils devront résoudre des énigmes dans chacune des salles pour retrouver leurs sens. Un « escape game » instructif et ludique.



### Au fil des émotions

Théo arrive sur un nuage rayonnant où la disparition du cœur Arc-en-Ciel vient perturber la quiétude de tout ce petit monde.



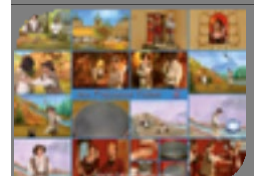
### Un monde parfait ?

Morgan le timide, Rose la nonvoyante et Patou le balourd seront les seuls à pouvoir délivrer Lola. Les Parfaits et les Trop-eci vont-ils se retrouver ?



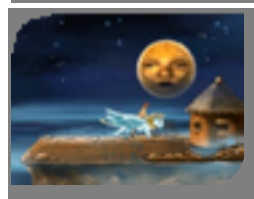
### Un précieux trésor

Armand le bûcheron et son frère Martin partent à la recherche d'un précieux trésor. Mais de quel trésor s'agit-il ? Il devra le découvrir en même temps que les enfants.



### Sinclair de la Lune

La Lune raconte à Sinclair la légende du petit lion. Est-ce un rêve ? Sinclair est emporté par l'animal au cœur des constellations.





## 9.2 Les spectacles de Noël

**Le cinéma théâtral :** un concept original où le public passe du réel à l'imaginaire. Le héros emmène les enfants dans de folles aventures, à la rencontre de nombreux personnages. Le public participe individuellement ou collectivement tout au long du spectacle.



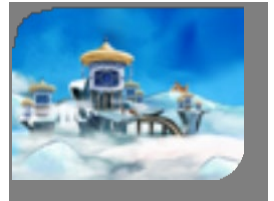
### Le train postal de Noël

Mais qui a volé le chariot rempli des lettres que les enfants ont envoyées au Père Noël ? Karolle facteur, Max le contrôleur et Fanny la conductrice du train postal partent à sa recherche et découvrent de nouvelles contrées.



### Le premier Noël de Perle

Lorsque la lettre de la petite Perle arrive d'un lieu inconnu du Père Noël, son cartographe Dagfin et Killiki sa mécanicienne embarquent pour une folle aventure parsemée de surprises et de périls qu'ils devront vaincre pour retrouver cet endroit.



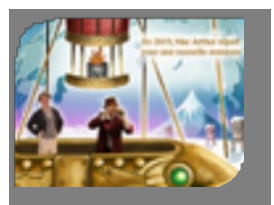
### Kalinka, petite fille des neiges

Comme chaque année, Kalinka, la petite fille des neiges est attendue au village du lac. Mais ce jour-là, Kalinka n'apparaît pas. Mac Arthur l'aventurier et Swann, son fidèle compagnon, partent à la recherche de la petite fille des neiges, traversant des contrées parfois merveilleuses, parfois hostiles.



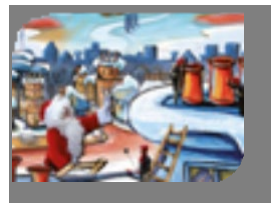
### Un tour du monde pour le Père Noël

Mac Arthur l'aventurier et Swann, son assistant, se lancent dans une grande aventure autour du monde, à la recherche des éléments qui pourront redonner du courage et de la joie au Père Noël. Seront-ils revenus à temps pour le grand départ du Père Noël ?



### Le Noël des petits ramoneurs

Saviez-vous que le Père Noël a ses propres ramoneurs ? Les seuls à pouvoir se faufiler dans les cheminées pour les nettoyer. Lou, leur chef, se voit confier une mission par le Père Noël... Retrouver, en haut des grandes cheminées de fées, 4 symboles permettant de libérer son traîneau.





## Les spectacles tous publics

**Les spectacles tous publics** : au plus proche du public, abordant des thèmes actuels, touchant à différents domaines artistiques, nos spectacles tous publics répondent à un besoin de diversité et d'ouverture dans la programmation culturelle à destination d'un large public.



### Plastic



Léon est un requin bien triste, son quartier ne ressemble plus du tout à ce qu'il était, de plus en plus de plastiques dérivent jusque chez lui, des sacs, des bouteilles, des filets, des pailles, des pots, des jouets, des coton-tiges, des stylos..... Léon est bien décidé à se faire entendre. S'armant de patience, et réfreinant son outrance, Léon se livre à une défense acharnée pour la protection de notre planète adorée. Grâce aux péripéties de Léon mais également de Madame Elise et Monsieur Martin, prendre conscience de notre impact individuel sur notre environnement prend tout son sens.

### Zeegomatic



Roland Zee est un explorateur curieux et maladroit. Il nous plonge dans son univers extraordinaire. Voyageur de l'émotion et du rire, ce clown contemporain se fond dans la foule, détourne chaque action de la vie quotidienne, s'amuse de chaque objet et déclenche l'hilarité et l'émotion de tous. Tour à tour sculpteur de ballons, magicien et mime burlesque, il éveille notre sensibilité et met en action nos zygomatiques.

### Le cirque contemporain



Le cirque reste un domaine magique, un univers féérique et fascinant pour petits et grands. Nos artistes maîtrisent la magie, la jonglerie, l'équilibre, le mime burlesque et les numéros aériens. Il est possible d'envisager une programmation en rapport avec le lieu, le public et le budget.

