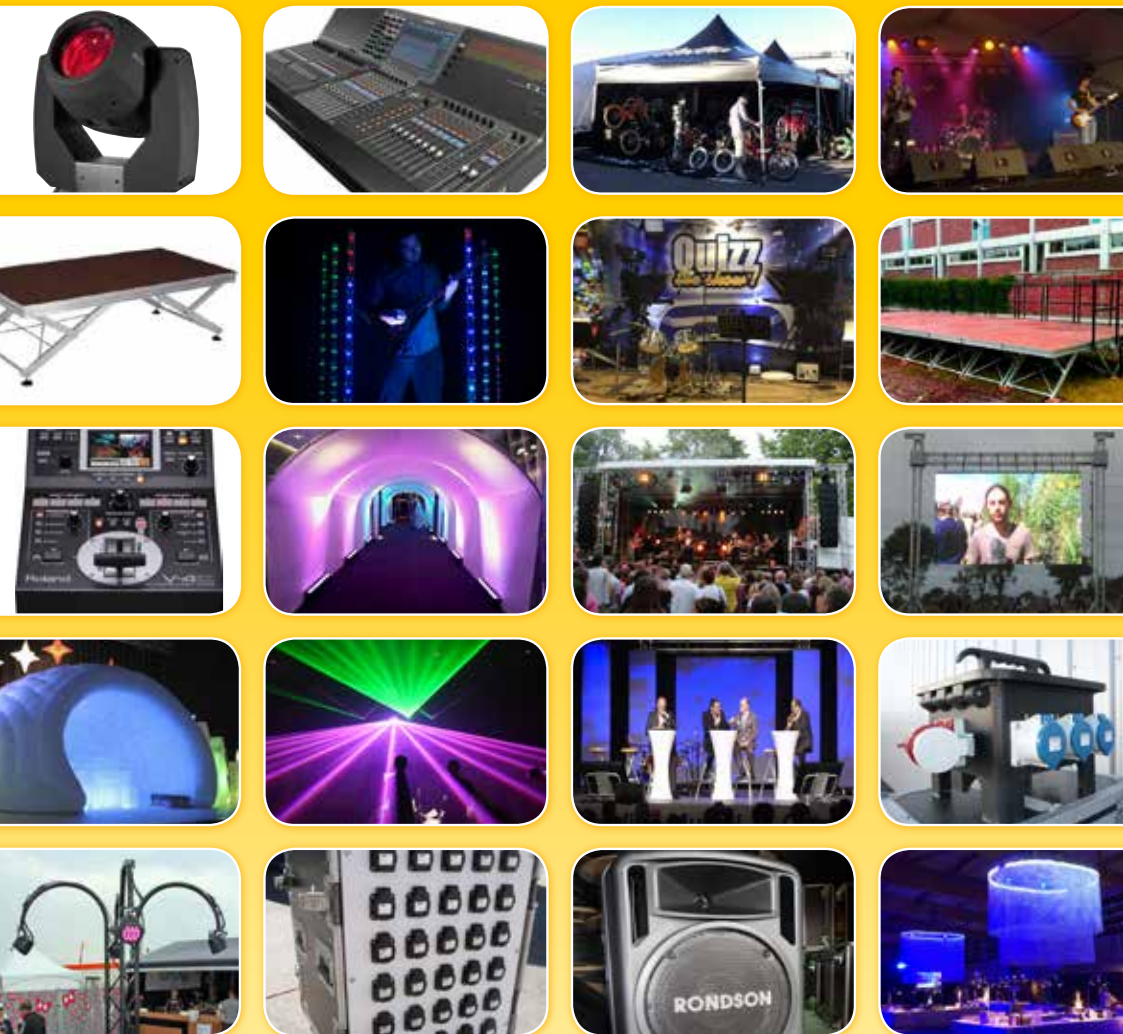




# MISE EN SCÈNE

## Sono Lumiere Distri Scène



## CATALOGUE GENERAL LOCATION

### AGENCE LA ROCHELLE

ZA de Bel Air Ouest • 17230 ANDILLY

Tél. 06 64 99 57 24

info@mise-en-scene.fr

# Mise en Scène

[mise-en-scene.org](http://mise-en-scene.org)

info@mise-en-scene.fr

### PARIS-R.P. Le Parc de l'Événement

2 Allée des Effats - 91160 Longjumeau

Tél. 06 64 99 57 24

paris@mise-en-scene.fr

## SOMMAIRE

Camion Scène .....	32
Les packs tout compris .....	4
Mobilier et Objets lumineux .....	22
Produits .....	3
Amplificateurs .....	11
Bâche Décor .....	18
Buzzer Quizz HF .....	29
Câblage .....	12
Console de mixage .....	10
Console Lumière .....	14
Distributeurs informatiques .....	17
Ecrans .....	16
Effet périphérique .....	11
Enceintes .....	8
Enceintes public adresse .....	11
Estrade .....	27
Laser et Effets disco .....	15
Micros .....	6
Praticables .....	17
Projecteurs .....	12
Régie son et Enceintes .....	7
Régie vidéo .....	17
Structures pont .....	15
Talkie-Walkie et Intercom .....	17
Tentes .....	26
Vidéo projecteurs .....	17
<b>Scène et Scène mobile .....</b>	<b>19 et 30</b>

## Tarif / Coefficients d'immobilisation

Tous les produits	Matériel électrique
1 jour : .....coef 1	1 à 2 jours : .....coef 1
2 jours : .....coef 1,5	3 à 5 jours : .....coef 1,5
3 jours : .....coef 1,7	1 semaine : .....coef 2
4 jours : .....coef 2,1	2 semaines : .....coef 3
5 jours : .....coef 2,5	3 semaines : .....coef 4
7 jours : .....coef 3	1 mois : .....coef 5
10 jours : .....coef 4	2 mois : .....coef 6
15 jours : .....coef 5	3 mois : .....coef 7
20 jours : .....coef 6	4 mois : .....coef 8
25 jours : .....coef 7	5 mois : .....coef 9
30 jours : .....coef 8	6 mois : .....coef 10

- Nos tarifs journaliers sont multipliés par le coefficient d'immobilisation
- **Particularités**
  - Pour location du lundi (14h) au vendredi ou du vendredi matin au lundi soir : **coef 1**
  - Pour les locations longues durées : nous consulter

## CONDITIONS GENERALES DE LOCATION DE MISE EN SCENE

1 Les présentes conditions concernent uniquement les LOCATIONS de matériel de sonorisation, d'éclairage avec leurs structures, alimentations, câblages et les structures gonflables. Les prestations de sonorisation, éclairage, assistance technique et autres services de **MISE EN SCENE** sont régies par les CONDITIONS GENERALES DE PRESTATIONS de **MISE EN SCENE**.

2 Toutes les dispositions contractuelles entre **MISE EN SCENE** et son CLIENT sont réglées, sans restriction ni réserve par les présentes conditions générales, qui sont acceptées par le CLIENT et prévalent sur celles qui figurent sur ses propres documents.

3 Aucune location ne peut être consentie par **MISE EN SCENE** sans réception préalable d'un bon de commande; la société **MISE EN SCENE** garde la possibilité de ne pas l'accepter dans les 48 heures suivant la réception du courrier, du fax ou du mail de réservation. Toute location réservée qui ne serait pas enlevée ou serait annulée moins d'une semaine avant la date prévue restera due.

4 Les dispositions particulières concernant une location déterminée sont récapitulées dans le BON DE LOCATION signé pour accord par le CLIENT lors de l'enlèvement du matériel. Sur ce document figurent:

- le rappel des CONDITIONS GENERALES DE LOCATION de **MISE EN SCENE**
- l'inventaire du matériel loué selon la nomenclature **MISE EN SCENE**
- le prix de location, le montant de la caution et les conditions de paiement.

5 Le CLIENT déclare avoir parfaitement pris connaissance des spécifications techniques des matériels loués, il s'interdit donc toute réclamation fondée sur leur manque de correspondance à l'utilisation envisagée.

6 Tous les matériels de la société **MISE EN SCENE** étant régulièrement entretenus et vérifiés, le client reconnaît avoir reçu son matériel en parfait état de fonctionnement. S'il veut effectuer des tests de réception il peut les effectuer en nos ateliers lors de l'enlèvement. Des contrôles réalisés postérieurement ne pourront en aucun cas être opposés à la société **MISE EN SCENE**.

7 Le CLIENT s'engage à respecter les précautions usuelles pour la manutention et le montage du matériel loué. Il sera responsable de toute utilisation défectueuse (fonctionnement intensif, structure surchargée, non respect des contraintes techniques, installation en extérieur d'un matériel d'intérieur ...). Il sera responsable de tous vols ( total ou partiel ), dégradations, de perte, ou dommages subis par le matériel y compris les lampes et prises et s'engage à rembourser les réparations au prix d'atelier et les rachats de matériels perdus ou irréparables au prix de gros. Les lampes pourront être remplacées par le CLIENT dans un délai de 48 heures.

8 Le CLIENT assure l'entière responsabilité du matériel loué et de toute les conséquences de son utilisation tant en ce qui concerne les personnes que le matériel, celui de la société **MISE EN SCENE** et celui des tiers.

9 Le CLIENT s'engage à couvrir sa responsabilité selon art. 7 et 8 par toutes assurances utiles auprès de compagnies connues et à en apporter justification sur demande de la société **MISE EN SCENE**.

10 Si une panne ou un incident technique de fonctionnement survient, la société **MISE EN SCENE** remplacera le matériel en cause dans les meilleurs délais possibles, dans la mesure des disponibilités du stock, sans pouvoir encourir d'autres obligations ou responsabilités.

11 Le CLIENT s'engage au retour du matériel à signaler toute perte ou dégradation sur les cases prévues à cet effet dans le BON DE LOCATION. Sauf convention expresse de tests au retour du matériel, la société **MISE EN SCENE** se réserve la possibilité de facturer les détériorations qui n'auraient pas été signalées au retour et apparaîtraient ultérieurement.

12 Toutes contestations relatives à l'interprétation et à l'exécution des présentes seront si possible soumises à arbitrage. S'il ne peut être organisé le litige sera de convention expresse soumis au tribunal compétent de La Rochelle.

### PIECES A FOURNIR AVANT TOUTE LOCATION

chèque de règlement et chèque de caution, pièce d'identité du titulaire du compte chèque, statuts de l'association ou Kbis pour les sociétés, bon de commande

# NOUVEAUX PRODUITS !

Lyre Beam R1 Chauvet p. 14



Lyre Wash R2 Chauvet p.14



Magic Blade R Ayrton p.14



LED Accu Wash MK2 p.13



Console numérique QU32 p.10



Console ZERO 88 FLX 2048 p.14



Tente régie noire 5m x 5m p.26



Ecran LED Outdoor XXL p.20



Camion Podium Scène 35m<sup>2</sup> p.32



Stick Pack Barre LED Batt. p.13



Tapis de Danse p.18



Régie Vidéo p.17



Console YAMAHA CL5 p.10



Ecran Géant 10m x 4m p.16



Et toujours plus  
de nouveautés sur  
[mise-en-scene.org](http://mise-en-scene.org)

## SOIRÉE SONO 1 - 150 à 300 personnes



- 2 Enceintes de 250 watts
- 1 Amplificateur
- 1 Table de mixage 8 voies
- 1 lecteur CD
- 1 Micro fil

*Inclus tout le câblage*

**70 € ht**

## SOIRÉE SONO 2 - 150 à 300 personnes



- 2 Enceintes MDC15
- 1 Amplificateur
- 1 Table de mixage 8voies
- 1 Lecteur CD
- 1 Micro fil

*Inclus tout le câblage*

**150 € ht**

## LUMIÈRE 1



- 2 Effets disco led
- 1 Lumière noire
- 1 Stroboscope
- 1 Machine à fumée
- 1 Laser 200mwatts
- 4 Projecteurs LED
- 2 Pieds éclairage

*Inclus tout le câblage*

**100 € ht**

## LUMIÈRE 2



- 4 Lyres wash ou beam
- 1 Console éclairage
- 4 Effets disco LED
- 1 machine à fumée
- 1 Pont éclairage de 6m de long
- 2 Pieds à treuils ALT400 / haut. 4m

*Inclus tout le câblage*

**250 € ht**





Ces packs ont été optimisés et pensés pour vous éviter de vous tromper dans votre choix de matériel.  
N'hésitez pas à nous contacter au **06 64 99 57 24** en cas de doute.

## SÉMINAIRE



- 1 Pupitre altuglass
- 1 Micro pupitre
- 2 Enceintes amplifiées EON 610
- 1 Micro HF

*Inclus tout le câblage*

**130 € ht**

## CONCERT - 2 x 1600 watts



- 2 Enceintes MDC15
- 1 SUB MDC 1
- 1 Rack amplification  
LAB GRUPPEN avec filtre XTA
- 1 Console 24 voies
- 1 Multipaires audio de 24/6
- 10 Micros
- 10 Perches

*Inclus tout le câblage*

**250 € ht**

## ECRAN GEANT



- 1 Ecran géant gonflable  
de 8m x 6m ( Image 7m x 5m )
- 1 Vidéoprojecteur FULL HD  
de 8000 lumens

*Inclus tout le câblage*

**600 € ht**

## BUZZER QUIZZ



- 5 Buzzer HF
- 5 Colonnes lumineuses ou totem  
alu de 1m hauteur
- 1 Télécommande

**250 € ht**

# Nos Produits



Mise en Scène, c'est un parc actualisé en permanence.

Tout nos produits sont entretenus et révisés par des techniciens habilités.

Vous voulez consulter une liste actualisée, rendez-vous sur :

<http://www.mise-en-scene.org>

## MICROS HF



Main EW100 Sennheiser .....	30 €
Main ou casque SHURE BLX88 SM58 .....	30 €
Main Shure bêta 58 ULX4 ou ULXD2 diversity.....	50 €
Micro guitare Samson SR33.....	25 €
Boîtier casque ou cravate EW100 Sennheiser .....	10 €
Boîtier casque ou cravate ULX4 Shure.....	15 €
Antenne déportée SHURE ou SENNHEISER .....	20 €

## MICROS HF SHURE



SHURE UR4D.....	60 €
<i>double récepteur avec port infrarouge synchro</i>	
SHURE UR1M.....	20 €
<i>micro émetteur avec port infrarouge synchro</i>	
SHURE UR2.....	20 €
<i>émetteur main port infrarouge synchro</i>	
SHURE CAPSULE USM 58 .....	20 €
SHURE CAPSULE USM BETA 58.....	10 €
SHURE CAPSULE U BETA 87 A.....	10 €

## EAR'S MONITORS



SHURE PSM 700 T émetteur stéréo ear's monitors .....	15 €
SHURE PSM 700 R (récepteur stéréo ear's monitors).....	15 €
WESTONE INTRACULAIRE.....	10 €
<i>oreillette intraculaire haut de gamme</i>	
SENNHEISER IE6 oreillette intraculaire standard.....	5 €
SHURE PA 805 WB SHURE .....	15 €
<i>antenne passive large bande</i>	

## MICROS STATIQUES / DYNAMIQUES



DPA 4099.....	15 €
<i>micro miniature cardioïde avec clip micro universel selon pince</i>	
DPA PINCE .....	5 €
<i>Cello, Contrebasse, Guitare, Violon pour DPA 4099</i>	
DPA MICRO SERRE TÊTE 4066 F .....	20 €
SHOEPS CMC 6 (préamplis micro statique) .....	15 €
SHOEPS MK4 (capsule cardioïde pour CMC 6) .....	10 €
SHOEPS MK41 (capsule hyper cardioïde pour CMC 6) ...	10 €
NEUMANN KM 184 COUPLE APPAIRE + BONNETTE.....	30 €
NEUMANN KM 184 + BONNETTE .....	15 €

## MICROS STATIQUES / DYNAMIQUES



AKG 535 EB.....	15 €
AKG C414 XL2 APPAIRES .....	70 €
<i>Mallette comprenant 2 C414 XL2 appairés</i>	
<i>avec suspensions et bonnettes</i>	
NEUMANN KMS 105 .....	15 €
AUDIX DP7.....	50 €
<i>Valise microphone pour batterie) : 1: D6 / 1:D4 / 2: D2 / 1: 15 / 2: ADX 51, 4 pinces col de cygne</i>	
SENNHEISER MD 421 .....	15 €
SENNHEISER MICROPHONE CRAVATE MKE 40.....	15 €

## MICROS VHF (animation commerciale, foire etc...)



TENG 42/ portée 2km/antenne inclus.....200 €  
 Mat télescopique sur verrin manuel/haut. de 15m.....50 €

## MICROS FILS



SM58, BETA58, SM57, BETA57, E604 .....8 €  
 Col de cygne Audio technica – col de cygne AKG..... 15 €  
 Statique SM91 ..... 15 €  
 Boitier direct SCV/DAP AUDIO.....8 €

## SPLITTER PASSIF / TRANSFO



JENSEN SPLITTER PASSIF 20 PAIRES ..... NC  
 (2 input harting 20 p. / 3 sorties harting 20 p.sous isolation galvanique) XTA LA  
 AUDIO DBT PLUS transfo 600 ohms / symétrisation signal

## REGIE SONO AMPLIFIEE SEMINAIRE



Yamaha stage pass 400i ( 2 x 200watts ) ..... 50 €  
 (2 enceintes 200 watts/console de mixage amplifiée 8 voies yamaha/2 pieds enceintes)  
 Yamaha stage pass 600i ( 2 x 300watts ) ..... 80 €  
 (2 enceintes 300 watts/console de mixage amplifiée 10 voies yamaha / 2 pieds enceintes)

## REGIE DISCO 2 x 250 watts



1 Table mixage 10 voies / 2 enceintes 2 voies 250 watts  
 1 Amplificateur / 1 Micro fil / 2 pieds enceintes.....70 €

## REGIE DISCO Pioneer



Pioneer 2 CDJ 900 NEXUS+ 1 DJM 900 nexus ..... 180 €  
 Pioneer 2 CDJ 2000 NEXUS + 1 DJM 900 nexus ..... 220 €

## REGIE Mixage et Platine

Mixage Pioneer DJM 900 Nexus.....	60 €
Mixage Pioneer DJM1000.....	100 €
Platine laser PIONEER CDJ 900 NEXUS .....	80 €
Platine laser PIONEER CDJ 2000 NEXUS.....	100 €



CDJ 900



CDJ 2000

## SOURCES

ALESIS MASTER LINK LECTEUR CD / RECORD D.D .....	40 €
--	------

(lecteur CD, enregistreur 2 pistes sur disque dur)



GEMINI CDMP 1500 .....	30 €
------------------------	------

lecteur CD / USB, 1U, sorties XLR



## ENCEINTES

Rondson SPC10 180W 80 ohms.....	15 €
Rondson SPC12 250W 80ohms et 100v .....	20 €
C2R AUDIO Q110 / 200/400W .....	25 €



## ENCEINTES Face et retour bi-cone



MDC15 / 400/600W.....	40 €
-----------------------	------

## ENCEINTES Tête system line source



KYU SYSTEM TK10 .....	60 €
-----------------------	------

1000/1500W ( 2 voies ouverture 110°H-10°V-poids 37Kg)

## SUB



MDC1 puissance 1800/2200 watts .....	60 €
SUB SPEKSUB ADAMSON .....	60 €

dual 18 pouces / 1200-2400watts



## SUB



KYU SYSTEM TK25 2000 watts ..... 60 €

( Ouverture hyper cardio-poids 92Kg )

KYU SYSTEM TK36 4000 watts ..... 100 €

( Ouverture hyper cardio-poids 150Kg )

## SUB MEYER SOUND 600 HP



Sub bass amplifié / processé 2250 watts /  
2 X 38 / technologie néodyne ..... 80 €

## ENCEINTE AMPLIFIEE



Yamaha monitor 50W enceinte inter M 50W ..... 10 €

Yamaha S100 Mixage 2 voies ..... 15 €

## ENCEINTE AMPLIFIEE Rondson Expert



Enceinte amplifiée sur batterie ..... 40 €  
autonomie 4 h avec 1 micro HF/lecteur CD / MP3 tuner

## ENCEINTE AMPLIFIEE JBL EON 610



2 entrées mic et line / 200/400 watts ..... 30 €

## ENCEINTE MEYER SOUND UPAP1



Système point source amplifié  
2 voies / processé 550 Watts / ouverture 100 / 40° : .... 40 €

## ENCEINTE SPEKTRIX



- Enceinte SPEKTRIX ADAMSON .....60 €  
*line array 3 voies 8 pouces / 1000-1500 watts*
- SPEKTRIX WAVE .....40 €  
*line array / 500-1000 watts*

## ENCEINTES



- MEYER SOUND UPM-2P .....30 €  
*système point source amplifié / 3 voies /  
 processé 350 Watts / ouverture 40°/40°*
- MEYER SOUND M1D SUB .....30 €  
*1 sub bass amplifié / processé 450 watts*
- APG DS 15S .....40 €  
*enceinte passive large bande utilisation face, retours, très  
 haut rendement, 1000 watts, système coaxial, 80° ouvert*
- APG SPRS FILTRE PASSIF 4 VOIES.....20 €

## CONSOLES DE MIXAGE

Soundcraft G88 de 40 voies / 8aux / 8 sous groupes.....80 €



- ALEN et HEATH QU16 de 16voies numérique .....60 €
- ALEN et HEATH QU32 de 32 voies numérique ..... 120 €



## CONSOLES DE MIXAGE YAMAHA



- Yamaha 12 voies MG 12/4 CX .....25 €
- Yamaha 16 voies MG 16/4 CX .....35 €
- Yamaha 24 voies MG 24 FX.....50 €
- Mixage amplifié Yamaha EMX66 200W – EMX640 .....30 €
- Mixage Yamaha MCL7 32 voies numérique .....250 €

## CONSOLES Num. / Analog. / DJ

- YAMAHA CL 5 .....350 €  
*72 entrées mono / 8 stéréo IN / 34 OUT liaison DANTE*



## RACK RIO CL5

- YAMAHA RIO..... 55 €  
*32 IN / 16 OUT  
 liaison DANTE*
- YAMAHA RIO..... 40 €  
*16 IN / 8 OUT  
 liaison DANTE*
- YAMAHA TOURET... 30 €  
*TOURET CAT6 E  
 100 mètres*



## TABLE MIXAGE CONCERT

- SOUNDCRAFT SI EXPRESSION 2 .....80 €  
*Console numérique 24 input / 16 out*
- YAMAHA PM 4000 / 8 / 10 / 8 DOUBLE ALIM.....250 €  
*Console analogique 40 input, 8 aux mono, 2 aux stéréo,  
 8 VCA, 8 matrices, 8 groupes mono, 4 groupes stéréo*



## AMPLIFICATEURS

- Ampli CROWN XTI 1000 / 2 x 500 watts ..... 40 €  
 Ampli CROWN XTI 2000 / 2 x 1000 watts .....70 €



- Ampli CROWN 1200 / 2 x 3000watts .....100 €  
 Rack KYU SYSTEM avec 2 LAB GRUPPEN + Filtre XTA ....200 €  
 LAB GRUPPEN LA 48 (2 X 1400 watts) 4 Ohms..... 40 €  
 LAB GRUPPEN PLM FP 10K ..... 70 €

## RACK AMPLIFICATION

- 10 U amplis : Lab Gruppen Rack ..... 170 €  
*3 LA48 + 2 filtres APG SPRS + Patch Bay Modul, secteur, HP*
- 10 U DRIVE ..... 120 €  
*1 master link Alesis / 1 DN 370 Klark Teknik / 2 DBX 160 A  
 / Tiroir / TT Connectique )*
- 10 U FX ..... 160 €  
*2 DPR 404 BSS / 1 DS 404 Drawner / 1 Super Gate DBX 172  
 / 1 Focusrite ISA 131 / V77 Sony / M2000 TC / SPX 900 / TT  
 Connectique*
- RACK 10 U EQ ..... 160 €  
*3 DN 370 Klark Teknik / Rack light / TT Connectique*
- Rack KYU SYSTEM avec 2 LAB GRUPPEN + Filtre XTA ....200 €

## EFFETS PERIPHERIQUES

- DDL3 Yamaha ..... 30 €  
 DBX 266 XL ou Drawner..... 25 €  
 SPX 900 Yamaha ..... 25 €  
 REV 500 Yamaha ..... 20 €  
 SPX 2000 Yamaha ..... 25 €  
 Equaliseur graphique 2 X 31 bandes DBX 1231 ..... 20 €  
 Equaliseur Klark Teknik DN 370 graphique ..... 30 €  
*2 x 31 bandes / passe haut / passe bas / 6 ou 12 db atténuation*  
 PCM 92 Lexicon ..... 35 €  
 Filtre XTA DP 224 ..... 35 €



## PERIPHERIQUES ANALOGIQUES

- BSS DPR 404..... 30 €  
*quadruple compresseur, limiteur De-esser*
- FOCUSRITE ISA 131 ..... 35 €  
*compresseur, limiteur, gate commutable en side chain mono*
- DRAWNER DS 404..... 25 €  
*quadruple gate, duck, filtre passe haut et bas*
- DBX SUPER GATE 172 double gate, full option ..... 20 €
- TC ELECTRONIC M2000 ..... 20 €  
*multi-effets double processeur*
- SONY V 77 ..... 20 €  
*multi-effets à programme multiple et typique*

## ENCEINTES PUBLIC ADRESSE



- Projecteur de son Rondson TRC 171 / 8W ..... 5 €  
 Projecteur de son pavillon Weatherproof  
 longue portée 30W CS 5HT..... 15 €  
 Porte-voix Rondson ER532 20W..... 20 €  
 Porte-voix Philips 15W..... 20 €

## AMPLIFICATION PUBLIC ADRESSE



- Ampli Mix Rondson PA 1180 CD TUNER MP3 USB .....50 €  
 Ampli Mix Rondson AS 400 / 400 watts .....40 €  
 Ampli Rondson AP240 / Ampli Jédia JPA 1240 .....25 €  
 Ampli Rondson AS 700 / 700watts .....70 €

## PIEDS ENCEINTES



- Pied enceinte 2m50 ..... 3 €  
 Pied enceinte socle métal ASD .....10 €

## CABLAGE MULTISON



- Multi 12 voies 30 mètres .....10 €  
 Multi 16 voies 30 mètres .....15 €  
 Multi 16 voies 40 mètres .....20 €  
 Multi 20 voies 40 mètres .....25 €  
 Multi 16 voies 8 aux harting 30 mètres .....25 €  
 Multi 32 micros + facade retour 50 mètres en flight ....50 €  
 Multi 40 micros 10 aux face et retour 60 mètres.....80 €

## PROJECTEURS PAR et PC



- PAR 38/120W/220 volts .....5 €  
 PAR 56/300W/220 volts .....6 €  
 PAR 64/1000W/110 ou 220 volts.....8 €  
 PC 500W/220 volts ..... 5 €  
 PC 1000W/220 volts .....10 €  
 PC 2000W/220 volts .....20 €

## PROJECTEURS Découpe et Barre



- Découpe 614/1000W/220 volts..... 15 €  
 Découpe 714/2000W/220 volts.....25 €  
 Barre 6 PAR 64/1000W/220 volts cablée harting .....50 €  
 T10 Sunstrip / DMX 512 .....15 €  
 Barre ACL / 24 volts .....30 €

## PROJECTEURS LED - FULL KOLOR et TOUR KOLOR



- Mini PAR led .....10 €  
 Full kolor led exterieur .....12 €  
*IPG 5 14 x 5 watts /SMD/changeur couleur*  
 Tourkolor led exterieur .....15 €  
*IP 65 48 x 3 watts /SMD + white/changeur couleur*



## PROJECTEURS LED - MINI CITY LED et PAR



- Mini city led / extérieur .....30 €  
*IP 65 42 x 3,5 watts / 4 in 1rgbw*
- PAR led blanc sur batterie ou 220 volts .....15 €  
*5X15 watts / télécommande / autonomie 9 h /  
 temps de charge 5h / récepteur HF DMX 512 / 2,4 GHz*

## PROJECTEURS LED - DEL'ARTE



- Fresnel led del'arte 16 x 2 watts .....25 €  
*zoom électronique dimmer 13° à 41°*
- Découpe led del'arte Profile .....30 €  
*( 10 Leds de 10watts-Angle ouverture 26°- 6500K )*

## PROJECTEURS LED - ACCU WASH



- Projecteur LED ACCU WASH MK2 .....25 €  
*extérieur sur batterie sur batterie 12 x 8W RGBW IP65  
 autonomie 6h*

## CIEL ÉTOILÉ LED



- Ciel étoilé led .....60 €  
*changeur de couleurs DMX 512 / tissu noir M1 (6 m x 4 m)*
- Tissu étoilé leds fixes 3m X 2m .....25 €

## STICK BARRE LEDS sur batterie



- Programmable
- Haut. 1m50 - Embase fournie - Récepteur DFI : Inclus
- Prix ht (la barre) : .....20 €

## PROJECTEUR SKY TRACER



- 2500 HMI multi faisceaux .....100 €

## PROJECTEURS EXTÉRIEURS



- Projecteur HPIT Gewis plastique 400w ..... 15 €
- Projecteur stand halogène 100w..... 8 €
- Projecteur roturette décor buffet..... 8 €
- Projecteur panneaux issue de secours .....5 €
- LDE 2000 bloc phare sur batterie 2000 lum.....30 €

## PROJECTEUR ROBOTISÉ - ROGUE R2



- Lyre wash CHAUVET ROGUE R2 .....60 €
- ( 19 leds 15 watts RGBW - zoom linéaire motorisé 8° à 40°-Canaux DMX 17, 20 ou 32 )*

## PROJECTEUR ROBOTISÉ - ROGUE R1



- Lyre beam CHAUVET ROGUE R1B .....60 €
- ( Lampe 132 watts-14 couleurs + blanc-gobos-faisceau 1° )*

## PROJECTEUR ROBOTISÉ - MAGIC BLADE



- Lyre AYRTON MAGICBLADE R7 Leds 15watts .....60 €
- RGBW - Pan 360° ou 540° - Tilt 270°-Effets 3D*

## CONSOLES LUMIERE



- Console Leprecom 24 ou Zester 24 / DMX512 .....40 €
- Console MA 48/96 ..... 150 €
- Trad 48/96 voies et robotisés ZERO 88 SOLUTION XL...100 €
- ZERO 88 FLX 2048 avec extension..... 150 €

## PROJECTEUR CHAPITEAU



- Halogène 500w blanc/noir .....5 €
- Projecteur led 100w ..... 10€

## LASER



- Laser show système/ciel étoilé .....8 €  
 Laser lab 150/2 couleurs / DMX 512 .....20 €  
 Laser 2w CS200 RGD.....100 €  
 Logiciel Pangolin Quick show (écriture,dessins,logo,scan JPEG).

## BLOCS PUISSANCE DMX 512



- Blocs GLP 12 x 2 kw / DMX512.....20 €  
 Blocs work D40K2 12x2 kw.....20 €  
 Blocs 12 x 3 kw solo.....25 €

## EFFETS DISCO/STROBOSCOPE/LUMIERE NOIRE



- Effet disco LED REVO, SYCORAX .....15 €  
 Stroboscope 1500w/220v .....15 €  
 Néon lumière noire 1m20.....10 €  
 Black gun lumière noire 400w .....15 €  
 Machine à fumée simple .....20 €  
 Machine à brouillard Martin.....30 €  
 Machine à brouillard MDG.....55 €

## STRUCTURES PONT



- Structure alu triangulaire ASD SX290 prix au mètre .....4 €  
 Structure alu carrée ASD SZ290 prix au mètre .....5 €  
 Structure alu carrée ASD SZ390 prix au mètre .....10 €  
 Angle 3 départ ASD 290 .....15 €  
 Croix 4 départ ASD 290.....25 €  
 Demi arche de cercle ASD 290/3m.....50 €  
 Cercle 1 mètre tube simple diamètre ASD .....50 €  
 Tête pont pyramide carrée ASD SZ290 .....80 €  
 Plaques pour totem (fixation lyre) ASD .....6 €

## STRUCTURES PONT



- Pyramide complète ASD SZ290 .....250 €  
 Totem alu SZ290 et SZ390 structure carrée..... NC

## TOUR DE LEVAGE



- Tour de levage TL290.....150 €  
 Structure alu carrée SZ290 / treuil manuel 500kg / tower métal avec 4 jambes de force - Hauteur maxi 7m

## PIEDS DE PONT / PROJECTEURS



- Pieds ASD ALT290 hauteur 2m90 / charge 60 kg .....20 €
- Pieds ASD ALT400 hauteur 4m / charge 80 kg .....30 €
- Pieds ASD ALT550 hauteur 5,50 / charge 200 kg.....50 €
- Pieds ASD ALT600 hauteur 6,00 / charge 250 kg.....70 €

## EMBASES LOURDES TOTEM



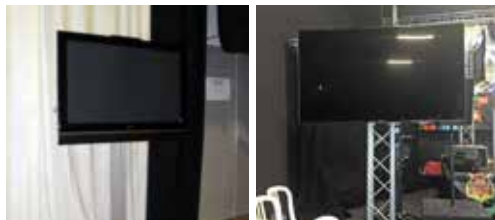
- Embase 30kg noire en chariot ..... 15 €
- Embase 50kg noire .....30 €
- Embase 100kg galvanisée .....40 €

## ECRANS CINEMA



- Ecran cinéma portable Oray 200x200 .....20 €
- Ecran cinéma portable Oray 250x200 .....40 €
- Ecran cadre alu ORAY .....50 €  
*2m15 x 2m91 toile directe ou rétro*
- Ecran cadre alu ORAY .....80 €  
*4m27 x 3m20 toile directe ou rétro*

## ECRANS LED



- Ecran LED avec support alu .....80 €  
*embase lourde 42 pouces / 107 cm*
- Ecran LED avec support alu .....150 €  
*embase lourde 150 cm*
- Ecran LED avec support alu .....250 €  
*embase lourde / 75 pouces / 190 cm*

## MUR IMAGE Ultra Plat



SAMSUNG SU55E avec 4 écrans ..... 600 €

## ÉCRAN GÉANT 10m x 4m



10m x 4m toile directe ..... NC  
*sur structure alu rectangle AS SZ290*



## REGIE VIDEO



Régie vidéo + VGA 2 sorties VGA kramer VP719 ..... 60 €  
 Régie vidéo ROLAND V4EX.....100 €  
 OPTOMA WHD200 vidéo sans fils system .....20 €  
*émetteur récepteur HDMI portée 20m*

## VIDEO PROJECTEURS



Vidéo projecteur Mitsubishi XL9U 2800 lumens .....50 €  
 Vidéo projecteur NEC ou équivalent 4000 lumens .....150 €  
 Vidéo projecteur full HD CANON 6800 .....350 €  
*lumens avec objectif cour ou fond de salle*  
 Vidéo projecteur CRISTIE LX 1500 / 15 000 lumens.....1500 €

## DISTRIBUTEURS INFORMATIQUES / CAMERA



Distributeur VGA 2 sorties kramer VP200 XLN..... 10 €  
 Distributeur VGA 5 sorties kramer VP 5 XL..... 15 €  
 Distributeur VGA sortie HDMI konigidigital ..... 10 €  
 Distributeur vidéo BNC 2 sorties kramer ..... 8 €  
 Distributeur video BNC 3 sorties kramer ..... 10 €

## TALKIE WALKIE / INTERCOM



Talkie walkie Motorola GP330 ..... 15 €  
*avec micro déporté ou cravatte ( licence ptt )*  
 Centrale intercom Clercom 2 départs ..... 15 €  
 Boitier casque Clercom ..... 5 €

## GUIRLANDES KERMESS



Guirlande 10 mètres avec ampoules.....20 €  
 Guirlande 25 mètres avec ampoules ..... 40 €

## PRATICABLES



Praticable à pied 0,20 à 0,80 ..... 10 €  
 Praticable ASD à pied 1m à 1m40.....20 €  
 Praticable à ciseaux 0,20 à 1,00.....20 €  
 Praticable 1/1 ..... 10 €  
 Marche 0,40 à 1m.....5 €  
 Garde corps 1m de haut X 1m de long.....5 €

## TAPIS DE DANSE



Tapis de danse recto / Verso noir ou blanc - larg. 1m50  
Prix HT le M<sup>2</sup> .....6 €

## BÂCHE DÉCOR QUIZZ



Bâche décor QUIZZ 9 m x 2 m 50 de hauteur .....50 €

## BOÎTIER «ON AIR»



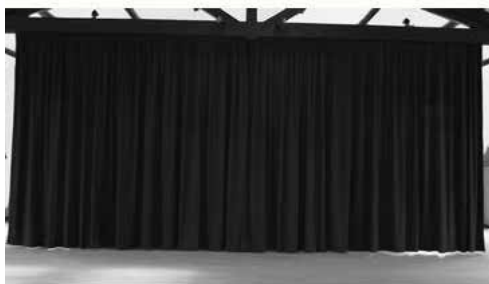
Boîtier rétro éclairé ON AIR 1m de long .....30 €

## BÂCHE TV GÉANTE



Idéale point-photo 3m long x 1m hauteur .....20 €

## RIDEAU DE SCENE



Noir 3 m large x 6 m hauteur .....30 €  
Pendrillon Bordeaux 3m large x 3m hauteur .....20 €

# Services et Conseils



Nos techniciens sont à votre disposition pour vous accompagner lors de la mise en œuvre de votre projet.

**Tél. 06 64 99 57 24**

## Boîtier 16A / 220V



### IN 16A / 220V - OUT 2PC 16A

CABLE 5m Protection 30mA

1 jour semaine ou week-end : .....8 € ht

## Boîtier 32A / 220V



### IN 32 A / 220V / P17

OUT : 3 PC 16A Protection 30mA

1 jour semaine ou week-end : ..... 12 € ht

## Boîtier 32A / 220V - Boîtier 32A / 380V



### IN : 32A / 220V / P17 MALE

OUT : 3 x 32 A / 220V / P17

### IN : 32A / 380V / P17 MALE

OUT : 3 x 32 A / 380V / P17

1 jour semaine ou week-end : ..... 15 € ht

## Armoire 32A / 380V/ 6 PC 16A



IN : 32A / 380V / P17

OUT : 6 PC 16A Protection 30mA

1 jour semaine ou week-end : ..... 30 € ht

## Armoire 32A / 380V/ 12 PC 16A



IN: 32 A / 380V / P17  
OUT: 12 PC 16A Protection 30m A

1 jour semaine ou week-end : ..... 30 € ht

## Armoire 32A / 380V / 6 x 32 Mono



IN : 32A / 380V / P17 / 30m A  
OUT : 6 x 32A / 220V / P17 / DPN 32A  
3 PC 16A / 220V / DPN 16A

1 jour semaine ou week-end : ..... 30 € ht

## Armoire 32A / 380V Champignon



IN : 32A / 380V / P17 / 30mA  
OUT : 12 x 16A / 220V / DPN 16A

1 jour semaine ou week-end : ..... 30 € ht

## Armoire 63A / 30 PC 16A



IN : 63 A / P17 / 30mA  
OUT : 30PC 16A / 220V / DPN 16A  
1 x 32A / 380V / P17

1 jour semaine ou week-end : ..... 40 € ht



## Armoire 63 A / Champignon 1



IN : 63A / P17 / 300mA  
OUT : 2 x 32A / 380V / P17  
3 x 32A / 220V / P17  
3 x 16A / 220V / PC 16 A

1 jour semaine ou week-end : ..... 40 € ht

## Armoire 63A / Champignon 2



IN : 63A / P17 / 300mA  
OUT : 6 x 32A / 220V / P17 DPN 32A

1 jour semaine ou week-end : ..... 40 € ht

## Armoire 63A Touring



IN : 63A / 380V / 300mA  
OUT : 2 P17 32A 380V protec DPN32  
6 P17 32A 220V Protec 30 mA  
6 PC16A 220V Protec 30 mA

1 jour semaine ou week-end : .....50 € ht

## Armoire 63A / 380V



IN : 63A / 380V/ 30mA  
OUT : 8 PC 16A / 220V / DPN 16A  
2 x 32A / 220V /DPN 32A

1 jour semaine ou week-end : .....40 € ht

## Armoire 63A / Cuisine



IN : 63A / 380V / 300mA  
OUT : 2 x 32A / 380V / 30mA  
2 x 20A / 380V / 30mA  
3 x 32A / 220V / DPN 32A  
6 x PC 16A / 220V DPN 32A

1 jour semaine ou week-end : ..... 45€ ht

## Armoire 125A / 380V



IN : 125A / 380V / 30mA à 1A  
OUT : 2 x 63A / 380V / 300mA  
4 x 32A / 380V / 30mA  
6 x 32A / 220V / DPN 32A  
6 x PC 16A / 220V / DPN 16A

1 jour semaine ou week-end : ..... 100 € ht

## Armoire 250A / 380V



IN : CAMLOCK  
OUT : 2 x 125A / 380V / 30mA à 1A  
4 x 63A / 380V / 300 Ma  
2 x PC 16 A / 220V / DPN 16A

1 jour semaine ou week-end : ..... 200 € ht

## Armoire distribution 160 / 400A



IN : Powerlock Protections  
1 disjoncteur 160/400 tétra diff réglable  
1 arrêt d'urgence  
OUT : 3 P17 / 125A tétra - 6P17 / 63A tétra  
8 P17 / 32A tétra - 1 PC / 16A mono

1 jour semaine ou week-end : ..... 350 € ht

## Armoire EDF 36Kw



Arrivée 63A/380V sur bornier  
Départ P17 63A/380V  
Protection Disjoncteur / différentiel 500mA et fusibles  
Inclus compteur  
1 jour semaine ou week-end : ..... 100 € ht

## Armoire EDF 200 et 400A



1 sectionneur 400A 4P  
1 disjoncteur différentiel 300A  
4P 25 kA réglable de 240 à 300A  
Départ sur disjoncteur  
Poids 125 Kg  
1 jour semaine ou week-end : ..... 250 € ht

## Câblage



16A / 220V / 3G 2,5 (le mètre) : ..... 0,20 € ht  
32A / 220V / 3G 6 (le mètre) : ..... 0,30 € ht  
32A : 380V / 5G 6 (le mètre) : ..... 0,50 € ht  
63A / 380V / 5G 16 (le mètre) : ..... 1,00 € ht  
125A / 380V / 5G 35 (le mètre) : ..... 1,50 € ht  
Au-delà : ..... NC

## BAES et Bloc phare led



### Bloc autonome éclairage de sécurité

Tarif location : ..... 10 € ht

### Bloc phare led 3000 lumens

Tarif location : ..... 40 € ht

## Projecteur LED extérieur IP65 - Projecteur LED 100W



HPIT LED 50 watts / 96 leds SMD / IP65  
1 jour semaine ou week-end : ..... 10 € ht

100 leds SMD / IP65 blanc froid ou chaud  
1 jour semaine ou week-end : ..... 15 € ht

## Projecteur LED 300W



3 Leds de 100watts / 27000lumens / IP65

1 jour semaine ou week-end : ..... 35 € ht

## LES + MISE EN SCENE → LA FORMULE PRESTATION

Nous pouvons assurer la distribution électrique, l'éclairage d'ambiance et sécurité incluant :

- Montage et démontage
- Assistance technique
- Location groupe électrogène de 5 KVA à 1000 KVA



## Groupe Electrogène y3600si



Puissance 3000 watts auto régulé  
Insonorisé  
Démarrage électrique

1 jour : ..... 60 € ht  
Week-end : ..... 90 € ht  
Semaine : ..... 200 € ht



## Groupe Electrogène G7500SE



Puissance 6500 watts auto régulé  
Insonorisé  
Démarrage électrique

1 jour : ..... 100 € ht  
Week-end : ..... 150 € ht  
Semaine : ..... 300 € ht

## Passage de câbles



### Passage de câbles légers

Prix au mètre : ..... 6 € ht

### Passage de câbles lourds

Prix au mètre : ..... 10 € ht

## Talkie walkie Motorola GP330



Licence PTT /portée 1km

1 jour semaine ou week-end : ..... 15 € ht  
Micro déporté : ..... 5 € ht  
Micro oreillette : ..... 5 € ht

## Micro VHF TENG 42 - Mat



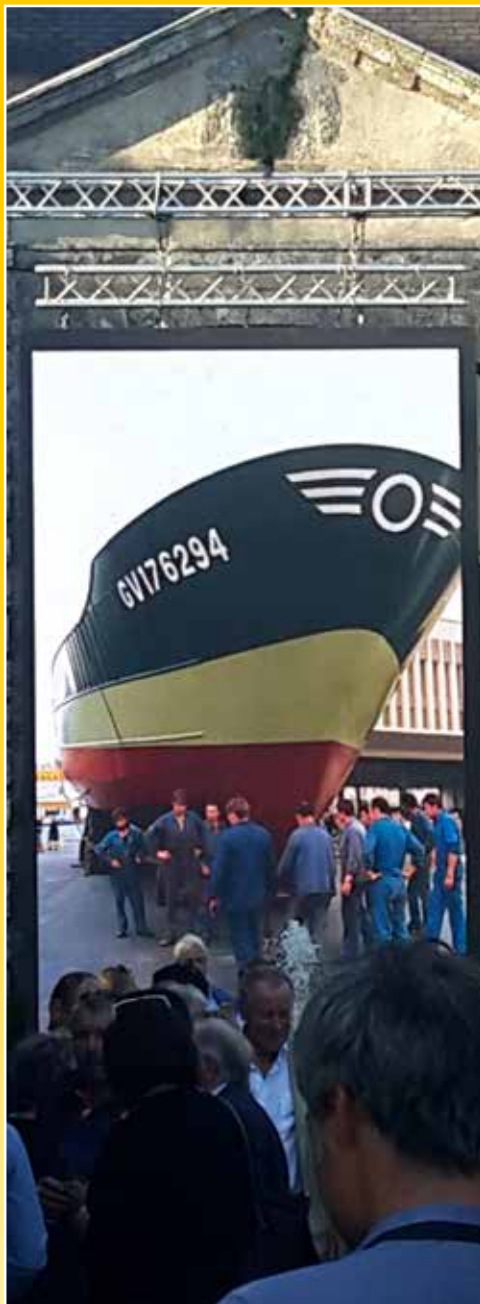
portée 2km/antenne incluse  
Forfait 3 jours : ..... 300 € ht

Mat 15m..... 80 € ht



# Ecran Géant LED Plein Jour de 6 à 100m<sup>2</sup>





## FICHE TECHNIQUE

- Ecran LED pour utilisation extérieure IP65 ou intérieure pitch de 8mm
- Inclus support pour accroche structure aluminium
- Inclus montage, réglage, assistance technique et démontage\*

### ECRAN 6m<sup>2</sup> (3m x 2m )

Inclus support alu pour accroche

1 jour .....	1 700 € ht*
2 jours .....	2 500 € ht*
3 jours .....	2 900 € ht*

### ECRAN 12m<sup>2</sup> ( 3m x 4m )

Inclus support alu pour accroche

1 jour .....	2 950 € ht*
2 jours .....	3 800 € ht*
3 jours .....	4 200 € ht*

### ECRAN 15m<sup>2</sup> ( 3m x 5m )

Inclus support alu pour accroche

1 jour .....	3 800 € ht*
2 jours .....	4 500 € ht*
3 jours .....	4 900 € ht*



**La projection l'esprit tranquille :** Nous assurons la connection de votre source vidéo ou informatique et effectuons les tests et réglages d'usage. Possibilité d'organiser une retransmission vidéo en direct (n.c.)

\*Inclus transport 50 km aller/retour au départ de La Rochelle 17 ou Longjumeau 91. À votre charge repas, hébergement si besoin.

# Mobilier lumineux



- Fonctionnement sur batterie autonome (8h)
- Aucun fil !
- Changeur de couleurs

Découvrez le reste de nos produits sur <http://www.mise-en-scene.org>

## BAR DROIT

- 1 m long x 0,80 m
- 1,10 m hauteur avec 1 étagère



80 € ht\*

## BAR ANGLE

- 0,80 m x 0,80 m
- 1,10 m hauteur avec 1 étagère



60 € ht\*

## CUBE

- 40 cm x 40 cm



20 € ht\*

## MANGE DEBOUT ARRONDI

- 1,10 m hauteur



40 € ht\*

## MANGE DEBOUT CARRÉ

- 0,60 m x 0,60 m
- 1,10 m hauteur



50 € ht\*



## BOULE

- Diamètre 30 cm
- Diamètre 40 cm

20 € ht\*

30 € ht\*



## TABLE BASSE RONDE

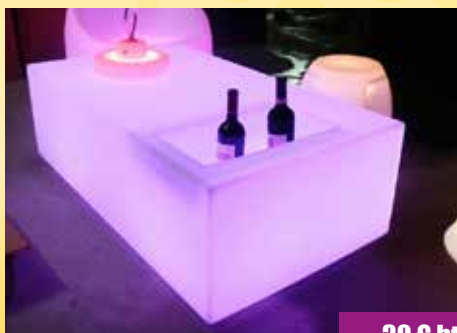
- 0,60 m x 0,60 m
- 65 cm hauteur



20 € ht\*

## TABLE BASSE RECTANGLE

- 1,25 m long x 0,70 m
- 0,50 m hauteur



30 € ht\*

## CANAPÉ LUMINEUX

- 2/3 places
- 1,50 x 0,80 m



100 € ht\*

## FAUTEUIL AVEC DOSSIER

- 0,50 m x 0,50 m
- 0,85 m hauteur



20 € ht\*

## LAMPE GÉANTE

- 0,50 m x 0,50 m
- 1,70 m hauteur



40 € ht\*

\* Tarif h.t. au départ de nos locaux

## LAMPADAIRE EXTÉRIEUR

- 0,50 m x 0,50 m
- 2,50 m hauteur



40 € ht\*

## SEAU CHAMPAGNE

- 25 cm x 22 cm
- 30 cm hauteur



5 € ht\*

## BANC LONG RECTANGLE

- 1 m longueur
- 0,40 m x 0,40 m



20 € ht\*

## COLONNE LUMINEUSE BUZZER

- 0,40 m x 0,40 m
- 1 m10 hauteur



20 € ht\*

# Objets Gonflables lumineux



Pratique !...

- Couleurs changeantes ou couleur fixe
- Soufflerie 220 v incluse

Découvrez le reste de nos produits sur  
<http://www.mise-en-scene.org>

## CONE DROIT

- 3 m ou 4 m de haut



30 € ht\*

## CONE CURVE

- 3 m ou 4 m de haut



30 € ht\*

## PIEVRE SOL

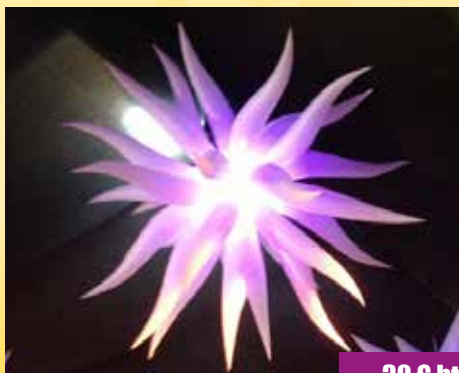
- 3 m de haut



30 € ht\*

## TENTACULES GONFLABLES

- Diam. 2 et 3 m



30 € ht\*

## BALLON

- Diam. 1 m
- Gonflage possible air et hélium



30 € ht\*

## PYRAMIDE

- Haut 3m



30 € ht\*

## ARCHE

- Haut. 4m - largeur 3m



30 € ht\*

\* Tarif h.t. au départ de nos locaux

## ETOILE GONFLABLE

- Diam. 2m



30 € ht\*

## Notre Sélection



*Nous avons sélectionné pour vous un échantillon de notre catalogue général. Des produits adaptés à vos inaugurations, lancement de produits, festivals ...*

## TENTE NOIRE 3M X 3M

- 3 m x 3 m x 2,50 m avec 4 côtés noirs
- Idéal sas accueil, régie, loge...



**Montage  
1 minute !**

60 € ht\*

## TENTE NOIRE 6M X 3M

- 6 m x 3 m x 2,50 m avec 6 côtés noirs
- Idéal sas accueil, régie, loge



**Montage  
1 minute !**

100 € ht\*

## TENTE NOIRE 5M X 5M

- 5 m x 5 m x 3,50 m avec 4 côtés noirs
- Idéal sas accueil, régie, loge



**Montage  
5 minutes !**

150 € ht\*

## ESTRADE

- praticable de 2 m x 1 m
- hauteur maxi 1 m



15 € ht\*



## ESTRADE

- praticable de 2 m x 1 m
- hauteur 1 m à 1,40 m



20 € ht\*

## MOQUETTE FILMÉE

- Noire ou de couleur M1 prix au M<sup>2</sup>



à partir de

4 € ht\*

## DJ POUR SOIRÉE DANSANTE

- Idéal pour cocktail, lancement...
- Animation thématique possible



n.c.

## TUNNEL LYCRA BLANC

- Structure alu 6 m long 2,50 m hauteur
- Longueur possible jusqu'à 12m de long x 5m de hauteur NC)



à partir de

300 € ht\*

## TOTEM LYCRA BLANC

- 3 m à 6 m de hauteur maxi
- diamètre 1m



80 € ht\*

## RIDEAU LYCRA À TROUS

- blanc à trous de 10 m x 3 m

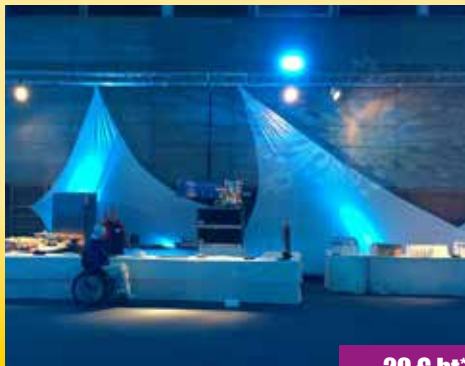


50 € ht\*

\* Tarif h.t. au départ de nos locaux

## VOILE LYCRA BLANCHE

• 5 m x 3 m



20 € ht\*

## RECTANGLE LYCRA BLANC

• 6 m x 4 m



30 € ht\*

## ETOILE LYCRAS 3D

• Diam 50 cm



30 € ht\*

## RIDEAU ÉTOILÉ LUCIOLES

• DMX 512 noir 6 m x 4 m - M1



60 € ht\*

## IGLOO GONFLABLE BLANC DE 5M X 3M

- 5 m x 3 m (côtés extérieurs)
- 2,50 m hauteur avec soufflerie 220 v



200 € ht\*

## IGLOO GONFLABLE BLANC DE 8M X 5M

- 8 m x 5 m (côtés extérieurs)
- 3,50 m hauteur avec soufflerie 220 v



300 € ht\*

## ECRAN GONFLABLE 8M X 6M

- Toile de projection 6 m x 4 m
- Soufflerie 220 v



**300 € ht\***

## URNE PLEXI RONDE

- Urne basse ø 40 cm + pied..... 60 €
- Urne haute ø 60 cm + pied ..... 125 €



## LUSTRE GEANT LUMINEUX

- Structure Alu ovale SZ290
- Eclairage ruban lumineux
- Palan 500 kg



**200 € ht\***

## BUZZER HF

- Buzzer HF dôme ..... 20 €
- Télécommande Buzzer ..... 50 €  
(pilote jusqu'à 50 buzzers)



## PYRAMIDE ALU

- Haut. 6m



**250 € ht\***

## ROUE JACKPOT

- Fournie avec son pied



**50 € ht\***





# Scène mobile 60m<sup>2</sup> L'incontournable !



**Avancée  
de Scène  
Extension 20m<sup>2</sup>  
(10m x 2m)  
non couverte  
150 €**



\* Tarifs hors transport aller/retour au départ de Longjumeau 91 ou La Rochelle 17.

\*\* Tarifs hors frais déplacement, hébergement et repas





**Installation et montage express :**  
Votre scène est installée en 1h30

## FICHE TECHNIQUE

- Ouverture 10 m
- Profondeur 6 m
- Hauteur Sol / Plateau de scène de 1,20 m à 1,40 m
- Haut. Plateau de scène / toit : 5 m
- 1 Rideau noir fond de scène micro-perforé
- 2 Rideaux noirs côtés de scène micro-perforés
- 2 Escaliers
- Jupe de scène noire
- 1 tente régie noire de 3m x 3m avec 3 côtés
- 1 tente loge noire de 6m x 3m avec 4 côtés
- 4 ponts en structure alu triangulaire 250 (accroche maxi 900 kg) (pont de face, 2 milieux, 1 fond de scène)
- Sol bois Betonex 22mm
- Temps de montage : 1 personne en 1h30

## Tarif location

A partir de ..... 1 500 € ht\*

### Formule festival

3 jours ..... 3 800 € ht\*

\* Inclus transport 50 km aller/retour au départ de La Rochelle 17 ou Longjumeau 91. À votre charge repas, hébergement si besoin.

## Quelques réalisations Mise en Scène ...



Les Terres de Jim 2016  
Finale mondiale 250 hectares



Forum d'Associations,  
marchés de Noël, terroirs



Tour de Corse 2016 FFSA  
Championnat du Monde



Vœux mairie de Domont



Marché de Noël de Domont 2015



SELP Festival Salsa Ile de Ré

**SCENE (48m<sup>2</sup>) ..... 500 € ht**



Grill technique en structure alu carrée ASD SZ290 avec 4 embases lourdes - 4 lests 450 kg.  
Ouverture 8m - Prof. 6m -Haut. 5m  
inclus : Toit de scène noir, fond noir et 2 côtés en bâche M2

### Option

Scène 48m2 en praticables 2m x 1m  
hauteur maxi 1m avec 2 escaliers et garde corps  
Prix ..... 400 € ht



\* Tarifs hors transport aller/retour au départ de Longjumeau 91 ou La Rochelle 17.

\*\*Tarifs hors frais déplacement, hébergement et repas

# Le Camion-Scène

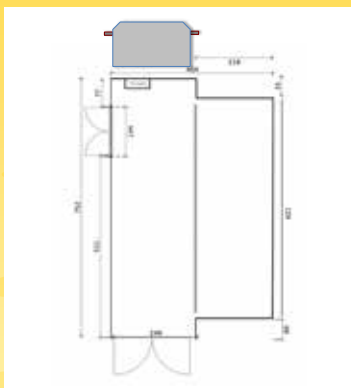
Nouveauté  
Exclusive !



35 m<sup>2</sup>

## FICHE TECHNIQUE

- Longueur total véhicule : 9,35 m
- Ptac : 11990
- Surface de scène : +/- 35 m<sup>2</sup>
- Clearance total : 3m50 .
- Hauteur de scène : +/- 1 m
- Porteur : Iveco Euro Cargo
- Alimentation : 32A tri / 16A mono
- Temps d'installation :  
30 minutes 1 technicien
- Correction d'assiette : Pneumatique
- Système d'ouverture : Hydraulique



## FORMULE FESTIVAL

1 jour = 1 000 €/ht\*

2 jours = 1 800 €/ht\*

\* Inclus 100 km au départ de La Rochelle  
au-delà NC pour les frais.

## AGENCE LA ROCHELLE

ZA de Bel Air Ouest • 17230 ANDILLY

Tél. 06 64 99 57 24

Fax. 05 46 67 02 47

info@mise-en-scene.fr

# Mise en Scène

[mise-en-scene.fr](http://mise-en-scene.fr)

info@mise-en-scene.fr

**PARIS-R.P.** Le Parc de l'Événement

2 Allée des Effiats - 91160 Longjumeau

Tél. 06 64 99 57 24

Fax. 05 46 37 15 67

paris@mise-en-scene.fr