

La Compagnie du Dromadaire présente

RAMON ET BINOCLE

À LA CHASSE AUX PLASTIQUES

SPECTACLE
musical
immersif
et un brin *écolo* !



40 ANS DE SUCCÈS AUPRÈS DES ENFANTS !

Dans tous ses spectacles, la compagnie invite de façon ludique les petits et les grands à expérimenter le théâtre sur scène.

Un spectacle immersif où quatre enfants sont invités à rejoindre les comédiens. Choisis dans le public, puis costumés, ils jouent le spectacle sans répétition préalable.

*Le théâtre, finalement,
c'est fastoche
et tout le monde peut
en faire !*

Pour cette création, la compagnie a choisi d'aborder un sujet d'actualité : *la gestion des déchets !*



Un moment de franche rigolade !



RÉSUMÉ



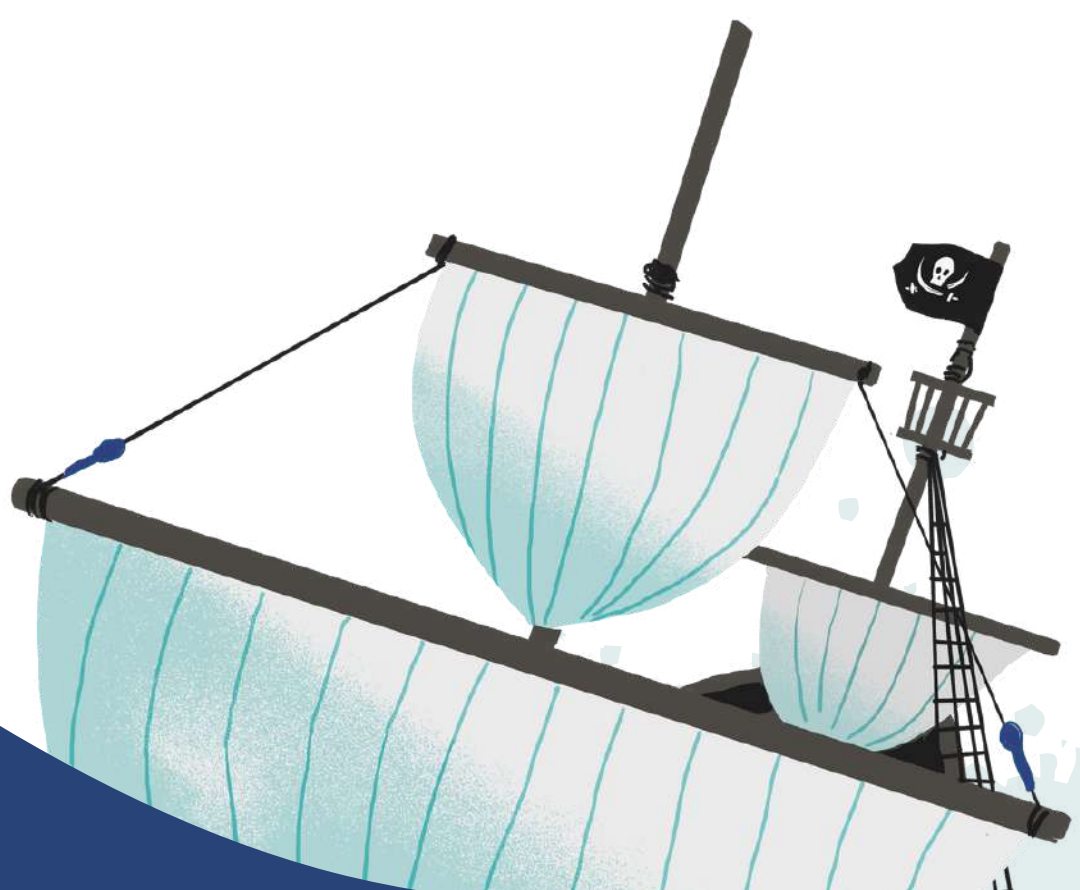
Le capitaine Ramon et Binocle, son fidèle second, n'arrivent plus à exercer leur métier de pirate. Les attaques de navires sont sabordées par les déchets qui s'accumulent dans les canons, les cordages, et embourbent le gouvernail.

Les chasses au trésor se transforment en chasse aux déchets : ce n'est plus des trésors qu'ils trouvent en creusant dans le sable, mais de vieux emballages de bonbons, des tongues, des sacs en plastiques, des mégots de cigarettes... C'en est trop ! l'équipage décide d'engager de nouvelles recrues pour nettoyer les océans.



Durant leur folles aventures, ils recevront l'aide de la déesse Pou-la-Belle, qui vit sur une île pleine d'animaux sauvages, et du peuple des poissons d'or qui vivent au fond de l'océan.

Extraits



TRIER, RECYCLER, RÉCUPÉRER...

MOINS JETER ?

Les pirates Ramon et Binocle sont en prise avec ce sujet épineux qu'on aurait envie de ne pas trop regarder : les déchets.

Pour observer cela de plus près, nous avons choisi d'amener nos personnages à vivre une situation assez désespérante : la nôtre.

Que faire de tous ces déchets que nous créons chaque jour ?

Peut-être n'y a-t-il pas une, mais plusieurs pistes pour résoudre cette question, car nous le savons bien, « recycler n'est pas une recette miracle », comme le dit la déesse Pou-la-belle. Peut-être faudra-t-il aussi questionner notre manière de vivre, de consommer et de produire ?

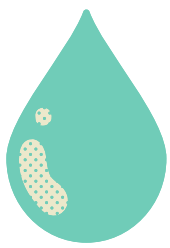
Ce spectacle ne donne donc pas de solution toute faite, mais expose plutôt la situation telle qu'elle est, avec humour et légèreté. Il ouvre vers différentes pistes de réflexion, dont pourront s'emparer les élèves et enseignants.



AXES PÉDAGOGIQUES



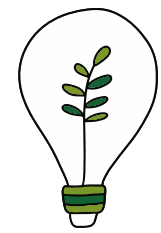
Exposer le cycle de production des déchets



Etat des lieux : pollution des cours d'eau, des rivages, des océans



Aborder les notions de tri, recyclage, récupération



Quelles solutions, initiatives aujourd'hui ?



Que puis-je faire à la maison ? dans mon école ? dans ma ville ?



ATELIER RÉCUP' : FABRIQUE TON INSTRUMENT DE MUSIQUE !

Rouleaux de PQ, sopalin, bouteilles plastiques, boîtes de conserves... tout est bon pour faire de la musique ! avec des matériaux récupérés et un peu d'huile de coude, nous fabriquerons avec les enfants divers instruments de musique (complexité variable en fonction des tranches d'âges) avec lesquels nous apprendrons à jouer ensemble. 1-2-3-4, créer votre orchestre !

L'atelier est animé par les comédiens et peut être organisé avant ou après le spectacle.

2H



CE QU'EN DISENT LES ENSEIGNANTS

Spectacles choisis par les équipes enseignantes, depuis 1983

Le Livre d'or



Les élèves et les adultes ont passé un formidable moment, comme d'habitude ! Merci pour votre humour !
Bonne Continuation,
Gaëlle Salmon -

**ECOLE MATERNELLE
VOISIN GROUPE SCOLAIRE
BILLANCOURT**
178, rue de Billancourt
92100 BOULOGNE-BILLANCOURT
Tél. : 01 55 18 44 23



- ÉCOLE POLYVALENTE**
53, rue Emile Bollaert
75019 PARIS
Tél. 01 42 05 91 87
- ÉCOLE MATERNELLE La Fatencerie**
"Etienne THIEULIN"
20-22 rue Jean-Roger Thorelle
92340 BOURG-LA-REINE
01.46.64.22.80
- ÉCOLE DES GARENNES**
150 Route de Sandrancourt
78520 ST MARTIN-LA-GARENNE
- ÉCOLE MATERNELLE des Grandes Fermes**
15, allée des Grandes Fermes
92420 Vaucresson
01 47 41 70 89
- ÉCOLE MATERNELLE CHARLES PERRAULT**
38 bis, Quai d'Assolant
92390 VILLENEUVE-LA-GARENNE
Tél : 01 47 47 30 63
Fax : 01 47 94 35 74
092049859 a Versailles.fr
- École Primaire**
7 rue de la Blaise
28500 GARNAY
Tél. : 02 37 46 67 42
Fax : 02 37 46 87 53
Email : ecole.garnay.28@wanadoo.fr
- Ecole Maternelle Parc du Château**
11 Avenue de Carlet
91380 CHILLY-MAZARIN
- ÉCOLE MATERNELLE VAL-D'OR**
4, rue Michel Sallès
92210 SAINT-CLOUD
Tél : 01 47 71 74 63
- ÉCOLE MARCEL LAITAN**
58, Boulevard de la Reine
78000 VERSAILLES
Tél/Fax: 01 39 50 48 31
Mail: 0781025r@ac-versailles.fr
- Ecole élémentaire Charcot A**
15 rue de la Ferme
92210 SAINT-CLOUD
Tél : 01 55 67 64 00
092049859 a Versailles.fr
- ÉCOLE MATERNELLE LES VARENNES**
21, villa Marguerite
LES VARENNES
TEL : 014 123 89 60
- ÉCOLE MATERNELLE ISSY**
Issy les Moulineaux - 92130
- ÉCOLE PRIMAIRE PRIVÉE ST-PIERRE - ST-JEAN**
23 rue des Poissonniers
92200 NEUILLY-SUR-SEINE
Tél. 01 46 24 90 45 - Fax 01 47 47 13 74

L'ÉQUIPE

Annaëlle Try

Directrice artistique et comédienne de la compagnie depuis 2021, elle fait ses premiers apprentissages de la scène avec une troupe de cabaret. Ils jouent dans les théâtres de Variétés allemands, à Avignon et à Paris entre 2009 et 2012. Elle se forme parallèlement avec Alexandre del Perugia, sur la présence en scène. En 2014, elle entre aux Cours Florent, et rencontre en 2020 Fabien Teychené, fondateur de la Compagnie du Dromadaire.



Alexandre Coelo

Formé à la musique classique et au jeu de l'acteur, il aime mêler ces deux disciplines dans ses différents projets. Il monte le groupe de musique pop/rock Otherscope en 2009, puis le groupe pop/électro Eros Totem en 2018. Depuis 2012, il compose également des musiques pour des spectacles, des courts métrages et des documentaires, notamment pour France Télévision. Il rejoint la compagnie en 2022 et embarque avec les pirates, Ramon et Binocle !

HISTOIRE DE LA COMPAGNIE

Depuis 1983, la Compagnie du Dromadaire, créée par Fabien Teychené, roule sa bosse dans les écoles, théâtres et médiathèques principalement en Ile-de-France, grâce au bouche-à-oreille. Ce sont des générations d'enfants que la compagnie a transporté dans le monde du rire et de l'imaginaire.

En 2021, Fabien le dromadaire prend une retraite bien méritée et confie la compagnie à Annaëlle Try, dit « Mme Bosse », comédienne et directrice artistique. Après une année de formation auprès de lui, elle reprend ses 3 derniers spectacles (nous consulter pour plus d'infos) et écrit dans la même année un spectacle pour la petite enfance, « Biscotte et la Boîte de Craquottes ».



En 2022, Annaëlle écrit un nouveau spectacle jeune public, musical cette fois ! « Ramon et Binocle, à la chasse aux plastiques », un spectacle participatif fidèle à la réputation de la compagnie, mêlant humour, jeux de mots, et qui traite de la gestion des déchets.





INFOS PRATIQUES

DURÉE

50 minutes.

FICHE TECHNIQUE

Au minimum, 5 mètres de large sur 4 mètres de profondeur et 2,40 mètres de hauteur. Branchement électrique. Sonorisation et éclairage fournis.

Montage décor : une heure minimum.

CONDITIONS FINANCIÈRES

TARIFS ÉCOLES , MAIRIES, CE ... ETC

Nous contacter

TARIF ATELIER RÉCUP' : "Fabrique ton instrument de musique »

Tarif : nous contacter.

Déplacement gratuit jusqu'à 40 km A/R, au delà : 0,50 €/km.



ON ÉCHANGE ?

Annaëlle Try

06 58 02 24 96

contact@ciedromadaire.com

